

今だけ! サービス情報掲載!

TAKASAKI

高崎

だるまっぷ



高崎の魅力
ちよこっと紹介

たかさき雷舞フェスティバル
×
群馬県立女子大学



スタンプラリー開催!

9月19日(金)~10月19日(日)



TAKASAKI だるまっふ 高崎

だるまっふって何？

女子大生イチオシの高崎のお店を紹介 &
そのお店の雷舞フェスティバル限定お得情報掲載の

実施期間

9月19日(金)



10月19日(日)

スタンプラリー&
クーポン付き!

タウンマップ

です!

「雷舞フェスティバルの来場者を高崎の街に呼び込もう」というコンセプトのもと、「たかさき雷舞フェスティバル」と群馬県立女子大学とのコラボ企画として制作されました。

9/19 だるまっふ
クーポン・スタンプラリースタート!
お得クーポンが1ヶ月ご利用できます!!

10/19 たかさき雷舞フェスティバル当日

スタンプラリー景品交換日

店舗にはこの目印!



! クーポンの使用条件は
お店ごとに異なるので、
それぞれのお店の情報
をよく読んでご利用く
ださい。



- だるまっふ掲載店をイメージしたオリジナルだるまがお出迎え (オリジナルだるまはそれぞれのお店にあります)
- 雷舞フェスティバルオリジナルグッズ (Tシャツ、手ぬぐい、缶バッチ、携帯クリーナー)は、もてなし広場内群馬県立女子大テントにて販売しています!

スタンプを集めて
オリジナルグッズを
無料でGETしよう!



第11回 たかさき雷舞フェスティバル

10.19 SUN
10:00-17:00 雨天決行

メイン会場 もてなし広場

雷舞パフォーマンスが見物!!!
飲食・物産ブースもあり!!!

詳しくはこちら↓↓↓
www.takasaki-live.com

OPEN

お得な情報はこのなか!!!

1

明るくて美人な店主さんが皆様をお出迎え！温かいつけ麺のかしーせいろは若い方に大人気！



和風で落ち着いた雰囲気のかのえね。みずみずしい手作りのうどん・そばが自慢です。

雷舞限定メニュー

高崎産舞茸天そば・うどん ¥900 **得**



お食事後に頂ける
通常1枚/1人のサービス券を
期間中2枚/1人差し上げます
(5枚で「いなり寿司」サービス)

- 有効期間：H26年9月19日～10月19日
- ご利用の際に本誌をご提示ください
- お1人様1回限り有効
(ご利用済みの印をおつけいたします)

高崎産小麦『きぬの波』100%
高崎うどん生麺が
食べられるのはここだけ!!



※うどんかそばのどちらかを選べます。和風な雰囲気のお店 ▶

そばと高崎うどん

削きのえね

☎ 027-332-5806

営 平日 11:30～15:00

土日祝 11:30～16:00

住 高崎市旭町37番地

休 水曜日

3

県内では珍しい
個性的な衣服を取りそろえる
セレクトショップ



店内には洋服だけでなくアクセサリーやシューズも取りそろえられています。店内の雰囲気も落ち着いておりゆっくり商品を見たい人にお勧めです。



▲鹿が印象的な隠れ家的小店です



上品な衣服やアクセサリーが豊富なこの店なら貴方だけの素敵なコーディネートが見つかるかも？



▲女性だけでなく男性も楽しめるラインナップ！

得

雷舞限定サービス

今だけポイント2倍！

- 有効期間：H26年9月19日～10月19日
- ご利用の際に本誌をご提示ください
- お1人様1回限り有効
(ご利用済みの印をおつけいたします)

ray

<http://raystore.jp>

☎ 027-325-3031

営 12:30～20:00

住 高崎市八島町14

休 水曜不定休

2

仕事や勉強、生活を楽しくする
アイテムが見つかります！



高崎駅そばの裏路地に佇むちいさな文房具店。デザインステーション、雑貨、スタンプ、皮小物、インテリアなど他所ではなかなか見られない不思議なセレクト店。



◀カラフルな文房具でにぎやかな様子の店内



▲色のバリエーション豊富な2015年版のスケジュール帳



▲木彫りのどうぶつにハンコがついた「ほれほれはんこ」

雷舞限定割引

スケジュール帳・カレンダー

得 10%OFF!!

※他割引と併用不可

- 有効期間：H26年9月19日～10月19日
- ご利用の際に本誌をご提示ください
- お1人様1回限り有効

路地裏文具
DeskTop

<http://ameblo.jp/the-desktop/>

☎

027-327-9681

営

11:00～19:00

住

高崎市八島町255

休

毎週水曜日

4

懐かしい昭和の薫り漂う店内でホッと
する味を楽しめます。店内に貼られた
昔ながらのポスターも味わい深い！



創業30年。昔を思い出すあの味。「懐かしさと人情」を売っています。雷舞フェスコラボメニューは数量・期間限定!!

数量期間 限定品!!

雷舞フェスコラボメニュー
辛きこと稲妻の如し

店長さんとのじゃんけんにも勝った方
コラボメニューが・・・
通常¥650から **¥450に!** **得**



▲雷舞フェスコラボメニュー 辛きこと稲妻の如し ¥650

- 有効期間：H26年9月19日～10月19日
- ご利用の際に本誌をご提示ください
- お1人様1回限り有効 (ご利用済みの印をおつけいたします)



▲昭和の空気漂う外観



高崎の隠れ家的な老舗ラーメン屋さん。話好きな店主さんと話に花を咲かせるのもおすすめ！ラーメン以外のメニューもあり!!

らあめん 村

☎

027-325-5835

営

11:30～14:00 17:00～23:00

住

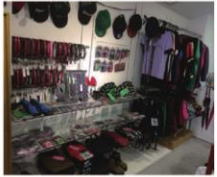
高崎市砂賀町32番地

休

日曜日 ※雷舞フェス開催日は営業

5

ゴシック・ロリータ・パンク・ロックな商品
を扱ったお洒落なセレクトショップ！全国でも
ほほ取り扱いのないブランドのアイテムまであり
ます！今年の4月から路面店としてOPEN！



洋服はもちろん
アクセサリや小物も充実！
メンズ、レディース、ユニセックス
何でもそろってます！

女の子なら一度は
こんなかわいいの
着てみたいですね！



取扱いブランドのご紹介
ALGONQUINS
Innocent World
elements, H
Sheglit
HELLCATPUNKS
KREEPSVILLE 666



得 雷舞限定店内対象商品
10%OFF
●有効期間：H26年9月19日～10月19日
●ご利用の際に本誌をご提示ください
●お1人様1回限り有効
(ご利用済みの印をおつけいたします)



☎ 027-328-1175
営 12:00～20:00
住 高崎市砂賀町22 岡本ビル1F
休 毎週水曜日

E.K.K.E.

6

2014年9月オープン。
飲んで食べて歌って打って...
欲張りなあなたにぴったりの
エンターテインメントスペースです！



高崎で唯一、思い立ったら手ぶらでゴルフ！まちなかでいつでも
手ぶらでゴルフが楽しめます☆ Bar 営業時は各種お酒に
群馬県産のお肉や野菜を使った鉄板焼きの料理も堪能!!
さらにカラオケだってできちゃう♪♪



▲レンガ造りが特徴的なお店の外観



完全個室の専用プレイルームは
タミヤレーダーゴルフ完備。



落ち着いた雰囲気のカフェ店内。



雷舞期間限定！
ドリンク全品またはプレイルーム代金いずれか
10%OFF!!
●有効期間：H26年9月19日～10月19日
●ご利用の際に本誌をご提示ください
●お1人様1回限り有効
(ご利用済みの印をおつけいたします)

Hub-T
Entertainment Cafe&bar
☎ 027-327-0011
営 Cafe 10:00～17:00
Bar 18:00～翌2:00
住 高崎市通町22
ビジネスホテル寿々屋1F
休 無休 (月曜・火曜 Cafe 営業のみ)
※プレイルームのご利用は予め電話にてご連絡ください。

7

シックな雰囲気漂う
おしゃれな服飾店。



5坪ほどの小さな店内に国内外のミュージシャン、
タレント、スタイリストの方々から支持されている
厳選されたアイテムが並んだお店です。



▲様々なジャンルの方に人気のレザーも。



◀種類も数も
充実している
帽子類

国内の職人に
よって作られた
靴も多数展開。



雷舞限定割引 **得**
5%OFF!!
●有効期間：H26年9月19日～10月19日
●ご利用の際に本誌をご提示ください
●お1人様1回限り有効
(ご利用済みの印をおつけいたします)

MODERN TIMES
帽子・靴・小物・洋服
027-326-3871
www.moderntimes.co.net
ORIGINAL
MODERN TIMES JAPAN

☎ 027-326-3871
www.moderntimes.co.net
営 12:00～19:00
住 高崎市通町62
休 毎週水曜日・木曜日

8

にぎやかな街中からドアをひとつくぐれば
ゆったりと落ち着ける癒しの空間。
もちもちベーグルと最高のtonbiコーヒーで
福なひとときを過ごせるずきなカフェです♪



ころんとしたカタチが
とってもかわいい♡
群馬県産小麦粉数種を使用した
「福だるまーグル」！
お土産にもおすすめです。

女子大生からも
大人気♡



雷舞セット **得** 7:00～17:00 無休 (土日祝) 10:00～17:00
利用時間 11:00～15:00 (ラストオーダー)

得 **¥1,200!!**

●有効期間H26年9月19～10月19日 ●ご利用の際に本誌をご提示ください
●お1人様1度限り有効(ご利用済みの印をおつけいたします。)

福 **☎** 027-395-4329
営 (平日) 7:00～17:00 無休
(土日祝) 10:00～17:00
住 高崎市連雀町106 大手前ビル101
※17:00以降は本格イタリアンレストラン「Gru」の時間となります。

9

美味しいお蕎麦 と日本酒のお店



香りが豊かでコシがあるお蕎麦。天ぶらは衣がサクサクしていてとってもおいしい！ 数種類の日本酒とそれにあう料理もあって日本酒好きにはたまらないお蕎麦屋さんです。メニューはかけそば、せいろそば (700 円)、合鴨せいろ蕎麦 (1200 円) など。



▲お店の外観

▶店内は居心地がよく落ち着いた雰囲気。席はカウンター席とテーブル席があり、カウンター席に座ると店主の田畑さんとおしゃべりもできます。



雷舞限定割引

本日のランチセット

¥950

- A セット (蕎麦 + 天丼)
- B セット (蕎麦 + 肉料理)
- C セット (蕎麦 + ヘルシー)



¥100引き



▲写真はイメージです

- 有効期間: H26年9月19日～10月19日
- ご利用の際に本誌をご提示ください
- お1人様1回限り有効 (ご利用済みの印をおつけいたします)

10

落ち着いた雰囲気の内店で味わう 本格イタリアン 豊富なメニューが嬉しい!



地元の食材をつかった自家製イタリアンをクラシックスタイルで。豊富なイタリアワインと自家製のパンやパスタにこだわります。ランチは手頃なメニューと太陽の光で照らされた空間で。ディナーは本格的な自家製イタリアンで本場イタリアの夜をイメージできる、クラシックな空間を楽しんでください。

雷舞限定メニュー

雷舞ランチセット

(サラダ、ドリンク)

¥1080



- 有効期間: H26年9月19日～10月19日
- ご利用の際に本誌をご提示ください
- お1人様1回限り有効 (ご利用済みの印をおつけいたします)

※10歳未満のお子様のご来店は、ご遠慮させていただきます

▼草木に囲まれた素敵なお外観



▼落ち着いた雰囲気の内店



蕎麦酒 たぼらよ

☎ 027-329-6244

11:30～14:00 休火曜定休
17:30～22:00

日祝 11:30～22:00

住 高崎市連雀町65-4文開堂ビル1階

Cucina italiana

e vita

☎ 027-322-3345

営 11:30～23:00

住 高崎市榎物町104番地

休 水曜日他、不定休有

11

ふんわり握られたご飯とこだわりの具が 相性抜群! 明るく落ちついた店内で ゆったりと時間を過ごしてみは?



群馬産を中心に、国産、無添加、オーガニックにこだわっております! ジャパニーズファーストフードおむすび!!ご家族みんなでぜひお立ち寄りください。



雷舞限定 メニュー!!



雷舞弁当 ¥600

梅や肉みそ、たまごなど
いくつものおむすびの具が
一皿で楽しめます。



- 有効期間: H26年9月19日～10月19日
- ご利用の際に本誌をご提示ください
- お1人様1回限り有効 (ご利用済みの印をおつけいたします)

12

このお店のイチオシは フルーツランチトースト! 大大満足なボリューム感です★



季節のフルーツをたっぷり使ったパフェ・デザート
ケーキのお店です。ランチ: ¥520～ スイーツメニュー: ¥380



雷舞フルーツランチトースト ¥820

雷舞限定割引 ※ランチメニューを除く

全品 10%OFF!

- 有効期間: H26年9月19日～10月19日
- ご利用の際に本誌をご提示ください
- お1人様1回限り有効 (ご利用済みの印をおつけいたします)



▼お店の外観



☎ 070-5011-8643

営 平日 11:00～14:00
土日祝 10:00～15:00

住 高崎市鞆町80タイムズビル1階

休 水曜日

Fruits & Cafe
room's

☎ 027-324-7272

営 11:00～22:00

住 高崎市鞆町1

休 無休

13

幅広い世代の笑顔であふれ、ゆっくりとした時間が流れるコミュニティカフェ
おすすめはこだわりの・・・
「あすなろブレンド珈琲」!



材料からこだわりがある2つのトーストがおすすめ!
特にシナモントーストが人気☆しかし、手作りジャムの
ジャムトーストも甲乙つけがたい!!!あなたはどちらがお好みですか?!



雷舞限定割

おすすめ!



* 教授のジャム
トーストセット ¥500(左)

* ジョジョのシナモンシュガー
トーストセット ¥500(右)

2つのトーストセット
どちらか1セット

¥100引き!!

- 他の割引制度とは併用できませんのでご了承ください
- 有効期間: H26年9月19日~10月19日
- ご利用の際に本誌をご提示ください
- お1人様1回限り有効 (ご利用済みの印をおつけいたします)



▲文化活動のため、
店舗内スペースの貸し出しを行っております
(詳細はHPまたは店舗まで)
生演奏や展示が見られることも!!

cafe

あすなろ

☎ 027-384-2386

🕒 11:00 ~ 21:00

🏠 高崎市鞆町73番地

📅 月曜日

14

らめめんピストロ!?
気になったら食べて下さい!
らめめんや洋食メニューをはじめ
無国籍な絶品料理が味わえます☆



ネイティブアメリカン調のお洒落なお店。
スイーツメニューもあり、カフェ感覚で女性も入りやすい♪
月替わりの創作らめめんやお得なランチメニューもオススメ。



▲個室有、団体パーティーやスポーツ
観戦もできます。
※21時以降はバーになります。

雷舞限定割引



ナバホらめめん ¥812 (税込み)

¥100引き!!

- 11:30~21:00の時間帯のみ利用できます
- 有効期限:H26年9月19日~10月19日
- ご利用の際に本誌をご提示ください
- お1人様1回限り有効 (ご利用済みの印をおつけいたします)



▲クリームーなのにあっさり!手打ち
モチモチ自家製麺と鶏ガラスープが絡み
合う自然素材100%の癖になる味!

Navajo White

Free food & Bar 2004

☎ 027-322-6029

🕒 ランチタイム11:00~15:00
BARタイム21:00~翌3:00

🏠 高崎市鞆町24

📅 第2水曜日
他水曜日はランチのみ

雷舞限定! コラボ企画
オリジナル缶バッジ



たかさき雷舞フェスティバル



群馬県立女子大学 デザインゼミ



かわいいデザインが全20種類!
雷舞の思い出にいかがですか?

※もてなし広場(県女ブース)にて雷舞当日のみ販売します。



デザインゼミとは!?

群馬県立女子大学、美学美術史学科に属するゼミの一つ

たかさき雷舞とのコラボ他、
デザインに関する様々な活動を行っています!

↓ 気になる方はこちら ↓ check it!



美学 twitter @aesth1

美学 ブログ

デザインゼミ含む、
美学美術史学科の日々の活動が載っています☆

TAKASAKI だるまっふ

